

CENRĀDIS 2015

Designo R4 – logs ar centrālo vērtnes asi



Priekšrocības

- pagrieziens ass 1/2 loga augstumā
- optimāls mansarda papildus apgaismojums un ventilācija
- rūpnīcā uzstādīts siltumizolācijas bloks WD (kā opcija)
- apakšā novietots rokturis – nodrošina ērtu lietošanu arī pie lielāka iebūvēšanas augstuma



Roto blueLine (R45)

vienkameras siltumu izolējoša stikla pakete, ārējais stikls rūdīts, pildīts ar argonu. Siltuma caurlaidības koeficients $U_g=1,1 \text{ W/m}^2\text{K}$



Roto blueLine Plus (R48)

vienkameru energotaupoša stikla pakete pildīta ar argonu: ārējais stikls rūdīts, iekšējais drošs līmēts (tripleks), trokšņu izturīgs, $U_g=1,1 \text{ W/m}^2\text{K}$



Jumta logi ar siltumizolācijas WD bloku

nodrošina loga siltumizolācijas rādītājus par vairāk kā 15%

Izmērs	5/7	5/9	5/11	6/11	6/14	7/9	7/11	7/14	9/11	9/14	11/11	11/14
Loga izmērs cm	54/78	54/98	54/118	65/118	65/140	74/98	74/118	74/140	94/118	94/140	114/118	114/140
Stiklojuma laukums m ²	0,24	0,31	0,39	0,50	0,61	0,48	0,59	0,72	0,80	0,97	1,00	1,22

Logs Designo R45, siltumnoturīga vienkameru stikla pakete Roto blueLine: ārējais stikls rūdīts, siltumizolācijas bloks WD (kā opcija)

R45 H no koka	231	255	264	287	306	289	319	340	352	391	384	416
WD R45 H WD no koka	286	310	318	341	361	344	374	394	407	445	438	471
R45 K no PVC	303	335	351	381	409	384	421	463	476	505	497	537
WD R45 K WD no PVC	357	390	405	436	463	438	476	518	530	559	552	592

Logs Designo R48, stikla pakete Roto blueLine Plus vienkameru energotaupoša stikla pakete: ārējais stikls rūdīts, iekšējais drošs līmēts (tripleks), pildīts ar argonu

WD R48 H WD no koka	333	359	373	396	424	398	434	461	473	519	512	551
WD R48 K WD no PVC	399	434	451	486	483	488	534	565	594	627	620	664

Jumta logu pieslēgumi alumīnija antracīta metālikas krāsā (R703)

pieslēgumi	69	75	77	92	92	88	93	100	102	113	109	113
------------	----	----	----	----	----	----	----	-----	-----	-----	-----	-----

Cenas norādītas EUR ar PVN (21%)

Piezīme:

Pēc speciāla pasūtījuma ir pieejami logi un logu ārējā apdare versijā titāns-cinks (TZ), varš (CU), kā arī alumīnija – jebkurā krāsā pēc RAL skalas. Pasūtīto pozīciju cenas un piegādes termiņus lūdzam saskaņot kompānijas Roto pārstāvēniecībās vai pie tās izplatītājiem.

Logiem ar uzstādītu termoizolācijas bloku WD ventilācijas vārsta nav.



Logi ar piepaceltu vērtnes pagriezienu asi Designo R7



Priekšrocības

- unikāls Roto risinājums ir vērtnes pagriezienu ass $\frac{3}{4}$ loga augstumā
- droša un ērta loga apkalpošana, stāvot pilnā augumā
- efektīva mansarda ventilācija un papildus apgaismojums
- automātiska vērtnes bloķēšana mazgāšanas pozīcijā
- rūpnīcā uzstādīts siltumizolācijas bloks WD (kā opcija)
- 3. vai 5. drošības klase*

* 3. klase – „H” logiem, 5. – „K” logiem



Roto blueLine (R75)

vienkammeras siltumu izolējoša stikla pakete, ārējais stikls rūdīts, pildīta ar argonu. Siltuma caurlaidības koeficients $U_g=1,1 \text{ W/m}^2\text{K}$



Roto blueLine Plus (R78)

vienkammeru energotaupoša stikla pakete pildīta ar argonu: ārējais stikls rūdīts, iekšējais drošs līmēts (triplekss), trokšņu izturīgs, $U_g=1,1 \text{ W/m}^2\text{K}$



Jumta logi ar siltumizolācijas WD bloku

nodrošina loga siltumizolācijas rādītājus par vairāk kā 15%

Izmērs	5/7	5/9	5/11	6/11	6/14	7/9	7/11	7/14	7/16	9/11	9/14	11/11	11/14
Loga izmērs cm	54/78	54/98	54/118	65/118	65/140	74/98	74/118	74/140	74/160	94/118	94/140	114/118	114/140
Stiklojuma laukums m ²	0,24	0,31	0,39	0,50	0,61	0,48	0,59	0,72	0,84	0,81	0,97	1,00	1,22

Logs Designo R75, siltumnoturīga vienkameru stikla pakete Roto bluLine: ārējais stikls rūdīts, siltumizolācijas bloks WD

WD R75 H WD no koka	364	382	397	430	457	430	466	497	546	512	545	548	589
WD R75 K WD no PVC	403	430	451	491	530	491	536	576	627	590	624	628	679

Logs Designo R78, stikla pakete Roto blueLine Plus vienkameru energotaupoša stikla pakete: ārējais stikls rūdīts, iekšējais drošs līmēts (triplekss), pildīts ar argonu

WD R78 H WD no koka	413	432	451	484	519	484	526	563	616	578	618	622	669
WD R78 K WD no PVC	449	472	494	531	580	531	580	620	679	638	681	686	741

Jumta logu pieslēgumi alumīnija antracīta metālikas krāsā (R703)

pieslēgumi	69	75	77	92	92	88	93	100	108	102	113	109	113
------------	----	----	----	----	----	----	----	-----	-----	-----	-----	-----	-----

Cenas norādītas EUR ar PVN (21%)

Piezīme:

Pēc speciāla pasūtījuma ir pieejami logi un logu ārējā apdare versijā titāns-cinks (TZ), varš (CU), kā arī alumīnija – jebkurā krāsā pēc RAL skalas. Pasūtīto pozīciju cenas un piegādes termiņus lūdzam saskaņot kompānijas Roto pārstāvēniecībās vai pie tās izplatītājiem. Logiem ar uzstādītu termoizolācijas bloku WD ventilācijas vārsta nav.

Designo R6 – logs ar centrālo vērtnes asi



Priekšrocības

- pagrieziena ass 1/2 loga augstumā
- optimāls mansarda papildus apgaismojums un ventilācija
- rūpnīcā uzstādīts siltumizolācijas bloks WD (standarta komplektācijā)
- 4 noslēgšanas punkti
- 3. vai 5. drošības klase*

* 3. klase – „H” logiem, 5. – „K” logiem

Enerģiju taupoša stikla pakete



Roto blueLine (R65)

vienkameru siltumu izolējoša stikla pakete, ārējais stikls rūdīts, pildīta ar argonu. Siltuma caurlaidības koeficients $U_g=1,0 \text{ W/m}^2\text{K}$



Roto blueLine Plus (R68)

vienkameru energotaupoša stikla pakete pildīta ar argonu: ārējais stikls rūdīts, iekšējais drošs līmēts (tripleks), trokšņu izturīgs, $U_g=1,0 \text{ W/m}^2\text{K}$

Zemas emisijas stikla pakete



Roto blueTec (R69G)

divkameru zemas emisijas stikla pakete pildīta ar argonu: ārējais un vidējais stikls rūdīti, iekšējais drošs līmēts (tripleks). Ārējais stikls pārklāts ar antikondensāta pārklājumu, $U_g=0,8 \text{ W/m}^2\text{K}$



Roto blueTec Plus (R69P)

divkameru zemas emisijas stikla pakete pildīta ar kriptonu: ārējais un vidējais stikls rūdīti, iekšējais drošs līmēts (tripleks). Ārējais stikls pārklāts ar antikondensāta pārklājumu, $U_g=0,5 \text{ W/m}^2\text{K}$

izmērs	5/7	5/9	5/11	6/11	6/14	7/9	7/11	7/14	7/16	9/11	9/14	11/11	11/14
Loga izmērs cm	54/78	54/98	54/118	65/118	65/140	74/98	74/118	74/140	74/160	94/118	94/140	114/118	114/140
Stiklojuma laukums m ²	0,19	0,25	0,32	0,42	0,52	0,41	0,51	0,63	0,73	0,70	0,86	0,90	1,10

Logs Designo R65, siltumnoturīga vienkameru stikla pakete Roto blueLine: ārējais stikls rūdīts, siltumizolācijas bloks WD

WD R65 H WD no koka	393	405	416	479	514	479	522	566	606	590	640	645	672
WD R65 K WD no PVC	473	479	509	582	629	582	633	685	730	710	762	768	803

Logs Designo R68, stikla pakete Roto blueLine Plus vienkameru energotaupoša stikla pakete: ārējais stikls rūdīts, iekšējais drošs līmēts (tripleks), pildīta ar argonu, ar siltumizolācijas bloku WD

WD R68 H WD no koka	478	492	528	541	580	534	576	613	661	623	653	681	714
WD R68 K WD no PVC	557	578	621	643	695	636	687	732	784	743	777	805	845

Logs Designo R69G, stikla pakete Roto blueTec, divkameru zemas emisijas stikla pakete: ārējais un vidējais stikls rūdīti, iekšējais drošs līmēts (tripleks), pildīta ar argonu, ārējais stikls pārklāts ar antikondensāta pārklājumu, ar siltumizolācijas bloku WD

WD R69G H WD no koka	576	611	666	673	732	664	691	719	-	755	793	809	866
WD R69G K WD no PVC	656	697	759	774	847	766	801	839	-	875	915	933	998

Logs Designo R69P, stikla pakete Roto blueTec Plus, divkameru zemas emisijas stikla pakete: ārējais un vidējais stikls rūdīti, iekšējais drošs līmēts (tripleks), pildīta ar kriptonu, ārējais stikls pārklāts ar antikondensāta pārklājumu, ar siltumizolācijas bloku WD

WD R69P H WD no koka	634	673	732	742	806	731	761	790	-	831	874	893	953
WD R69P K WD no PVC	714	759	825	843	921	832	871	910	-	951	996	1 015	1 085

Jumta logu pieslēgumi alumīnija antracīta metālikas krāsā (R703)

pieslēgumi	69	75	77	92	92	88	93	100	108	102	113	109	113
------------	----	----	----	----	----	----	----	-----	-----	-----	-----	-----	-----

Cenas norādītas EUR ar PVN (21%)

Piezīme: Pēc speciāla pasūtījuma ir pieejami logi un logu ārējā apdare versijā titāns-cinks (TZ), varš (CU), kā arī alumīnija – jebkurā krāsā pēc RAL skalas. Pasūtīto pozīciju cenas un piegādes termiņus lūdzam saskaņot kompānijas Roto pārstāvēniecībā vai pie tās izplatītājiem. Logiem ar uzstādītu termoizolācijas bloku WD ventilācijas vārsta nav.

Logi ar divām vērtnes pagriezienu asīm Designo R8



Priekšrocības

- ▀ divkārtša atvēršanas sistēma: atvāžamā funkcija un pagrieziens $\frac{3}{4}$ loga augstumā, apkalpojama ar vienu daudzfunkcionālu rokturi
- ▀ 4 noslēgšanas punkti
- ▀ garantēta vērtnes bloķēšana mazgāšanas pozīcijā
- ▀ rūpnīcā uzstādīts siltumizolācijas bloks WD (standarta komplektācijā)
- ▀ 5. drošības klase

Energotaupoša stikla pakete



Roto blueLine (R85)

vienkameru siltumu izolējoša stikla pakete, ārējais stikls rūdīts, pildīta ar argonu. Siltuma caurlaidības koeficients $U_g=1,0 \text{ W/m}^2\text{K}$



Roto blueLine Plus (R88)

vienkameru energotaupoša stikla pakete pildīta ar argonu: ārējais stikls rūdīts, iekšējais drošs līmēts (tripleks), trokšņu izturīgs, $U_g=1,0 \text{ W/m}^2\text{K}$

Zemas emisijas stikla pakete



Roto blueTec (R89G)

divkameru zemas emisijas stikla pakete pildīta ar argonu: ārējais un vidējais stikls rūdīts, iekšējais drošs līmēts (tripleks). Ārējais stikls pārklāts ar antikondensāta pārklājumu, $U_g=0,8 \text{ W/m}^2\text{K}$



Roto blueTec Plus (R89P)

divkameru zemas emisijas stikla pakete pildīta ar kriptonu: ārējais un vidējais stikls rūdīts, iekšējais drošs līmēts (tripleks). Ārējais stikls pārklāts ar antikondensāta pārklājumu, $U_g=0,5 \text{ W/m}^2\text{K}$

Izmērs	5/7	5/9	5/11	6/11	6/14	7/9	7/11	7/14	7/16	9/11	9/14	11/11	11/14
Loga izmērs cm	54/78	54/98	54/118	65/118	65/140	74/98	74/118	74/140	74/160	94/118	94/140	114/118	114/140
Stiklojuma laukums m ²	0,19	0,25	0,32	0,42	0,52	0,41	0,51	0,63	0,73	0,70	0,86	0,90	1,10

Logs Designo R85, siltumnoturīga vienkameru stikla pakete Roto blueLine: ārējais stikls rūdīts, siltumizolācijas bloks WD

	5/7	5/9	5/11	6/11	6/14	7/9	7/11	7/14	7/16	9/11	9/14	11/11	11/14
WD R85 H WD no koka	541	553	595	610	652	606	649	687	761	722	768	765	835
WD R85 K WD no PVC	586	604	653	676	731	673	724	771	848	806	855	852	932

Logs Designo R88, stikla pakete Roto blueLine Plus vienkameru energotaupoša stikla pakete: ārējais stikls rūdīts, iekšējais drošs līmēts (tripleks), pildīta ar argonu, ar siltumizolācijas bloku WD

	5/7	5/9	5/11	6/11	6/14	7/9	7/11	7/14	7/16	9/11	9/14	11/11	11/14
WD R88 H WD no koka	606	621	668	684	731	680	727	770	852	809	860	858	934
WD R88 K WD no PVC	650	672	726	750	809	747	803	854	940	894	949	945	1 031

Logs Designo R89G, stikla pakete Roto blueTec, divkameru zemas emisijas stikla pakete: ārējais un vidējais stikls rūdīts, iekšējais drošs līmēts (tripleks), pildīta ar argonu, ārējais stikls pārklāts ar antikondensāta pārklājumu, ar siltumizolācijas bloku WD

	5/7	5/9	5/11	6/11	6/14	7/9	7/11	7/14	7/16	9/11	9/14	11/11	11/14
WD R89G H WD no koka	672	707	757	780	894	780	840	887	952	921	963	980	1 050
WD R89G K WD no PVC	750	793	851	882	1 008	882	951	1 007	1 076	1 041	1 085	1 104	1 182

Logs Designo R89P, stikla pakete Roto blueTec Plus, divkameru zemas emisijas stikla pakete: ārējais un vidējais stikls rūdīts, iekšējais drošs līmēts (tripleks), pildīta ar kriptonu, ārējais stikls pārklāts ar antikondensāta pārklājumu, ar siltumizolācijas bloku WD

	5/7	5/9	5/11	6/11	6/14	7/9	7/11	7/14	7/16	9/11	9/14	11/11	11/14
WD R89P H WD no koka	739	778	835	859	984	859	924	976	1 049	1 014	1 060	1 079	1 156
WD R89P K WD no PVC	819	864	928	961	1 099	961	1 035	1 096	1 171	1 134	1 182	1 202	1 287

Jumta logu pieslēgumi alumīnija antracīta metāllīkās krāsā (R703)

pieslēgumi	5/7	5/9	5/11	6/11	6/14	7/9	7/11	7/14	7/16	9/11	9/14	11/11	11/14
	69	75	77	92	92	88	93	100	108	102	113	109	113

Cenas norādītas EUR ar PVN (21%)

Piezīme: Pēc speciāla pasūtījuma ir pieejami logi un logu ārējā apdare versijā titāns-cinks (TZ), varš (CU), kā arī alumīnija – jebkurā krāsā pēc RAL skalas. Pasūtīto pozīciju cenas un piegādes termiņus lūdzam saskaņot kompānijas Roto pārstāvēniecībā vai pie tās izplatītājiem. Logiem ar uzstādītu termoizolācijas bloku WD ventilācijas vārsta nav.

Designo R4 RotoTronic – logs ar distances vadību



Priekšrocības

- distances vadības pagriežamais logs (vērtnes pagrieziens ass 1/2 loga augstumā)
- ideāli piemēroti uzstādīšanai grūti pieejamās vietās kombinācijā ar logiem Designo R7
- apkalpošana ar sienas slēdzi (RotoTronic E) vai distances vadības pultis (RotoTronic EF)
- rūpnīcā uzstādīts siltumizolācijas bloks WD
- 3. drošības klase



Roto blueLine (R45)

vienkameras siltumu izolējoša stikla pakete, ārējais stikls rūdīts, pildīts ar argonu. Siltuma caurlaidības koeficients $U_g=1,1 \text{ W/m}^2\text{K}$



Roto blueLine Plus (R48)

Roto blueLine Plus vienkameru energotaupoša stikla pakete pildīta ar argonu; ārējais stikls rūdīts, iekšējais drošs līmēts (triplekss), trokšņu izturīgs, $U_g=1,1 \text{ W/m}^2\text{K}$

Izmērs	5/7	5/9	6/11	7/9	7/11	7/14	9/11	9/14	11/11	11/14
Loga izmērs cm	54/78	54/98	65/118	74/98	74/118	74/140	94/118	94/140	114/118	114/140
Stiklojuma laukums m ²	0,24	0,31	0,50	0,48	0,59	0,72	0,80	0,97	1,00	1,22

Logs Designo R45 RotoTronic E, siltumnoturīga vienkameru stikla pakete Roto blueLine: ārējais stikls rūdīts, ar siltumizolācijas bloku WD

	5/7	5/9	6/11	7/9	7/11	7/14	9/11	9/14	11/11	11/14
WD R45 H WD RotoTronic E no koka	726	750	780	783	812	832	845	882	875	906
WD R45 K WD RotoTronic E no PVC	796	828	872	875	911	952	964	992	985	1 024

Logs Designo R48 RotoTronic E, stikla pakete Roto blueLine Plus vienkameru energotaupoša stikla pakete: ārējais stikls rūdīts, iekšējais drošs līmēts (triplekss), pildīts ar argonu, ar siltumizolācijas bloku WD

	5/7	5/9	6/11	7/9	7/11	7/14	9/11	9/14	11/11	11/14
WD R48 H WD RotoTronic E no koka	760	799	834	836	871	897	909	953	946	984
WD R48 K WD RotoTronic E no PVC	837	871	922	923	967	998	1 026	1 058	1 050	1 094

Jumta logu pieslēgumi alumīnija antracīta metāliskas krāsā (R703)

pieslēgumi	5/7	5/9	6/11	7/9	7/11	7/14	9/11	9/14	11/11	11/14
	69	75	92	88	93	100	102	113	109	113

Cenas norādītas EUR ar PVN (21%)

Sienas slēdzis vai distances vadības pultis jāpasūta atsevišķi.

Pēc pasūtījuma tiek izgatavoti un piegādāti arī logi un pieslēgumi ar citiem speciālajiem tipizmēriem.

Pēc speciāla pasūtījuma ir pieejami logi un pieslēgumi versijā titāns-cinks (TZ), varš (CU), kā arī alumīnija – jebkurā krāsā pēc RAL skalas. Designo R4 RotoTronic logi pieejami arī bez siltumizolācijas bloka WD (ekonomiskais variants).



Designo R6 RotoTronic – logs ar distances vadību



Priekšrocības

- no distances verams logs (vērtnes pagrieziena ass 1/2 no loga augstuma)
- ideāli piemēroti uzstādīšanai grūti pieejamās vietās kombinācijā ar logiem Designo R8
- apkalpošana ar sienas slēdzi (RotoTronic E) vai distances vadības pultī (RotoTronic EF)
- rūpnīcā uzstādīts siltumizolācijas bloks WD
- 3. drošības klase

Energotaupoša stikla pakete



Roto blueLine (R65)

vienkameru siltumu izolējoša stikla pakete, ārējais stikls rūdīts, pildīta ar argonu. Siltuma caurlaidības koeficients $U_g = 1,0 \text{ W/m}^2\text{K}$



Roto blueLine Plus (R68)

vienkameru energotaupoša stikla pakete pildīta ar argonu: ārējais stikls rūdīts, iekšējais drošs līmēts (tripleks), trokšņu izturīgs, $U_g = 1,0 \text{ W/m}^2\text{K}$

Zemas emisijas stikla pakete



Roto blueTec (R69G)

divkameru zemas emisijas stikla pakete pildīta ar argonu: ārējais un vidējais stikls rūdīti, iekšējais drošs līmēts (tripleks). Ārējais stikls pārklāts ar antikondensāta pārklājumu, $U_g = 0,8 \text{ W/m}^2\text{K}$



Roto blueTec Plus (R69P)

divkameru zemas emisijas stikla pakete pildīta ar kriptonu: ārējais un vidējais stikls rūdīti, iekšējais drošs līmēts (tripleks). Ārējais stikls pārklāts ar antikondensāta pārklājumu, $U_g = 0,5 \text{ W/m}^2\text{K}$

Izmērs	5/7	5/9	5/11	6/11	7/9	7/11	7/14	7/16	9/11	9/14	11/11	11/14
Loga izmērs cm	54/78	54/98	54/118	65/118	74/98	74/118	74/140	74/160	94/118	94/140	114/118	114/140
Stiklojuma laukums m ²	0,19	0,25	0,32	0,42	0,41	0,51	0,63	0,73	0,70	0,86	0,90	1,10

Logs Designo R65 RotoTronic E, siltumnoturīga vienkameru stikla pakete Roto blueLine: ārējais stikls rūdīts, siltumizolācijas bloks WD

WD R65 H WD RotoTronic E no koka	899	933	961	979	967	1 006	1 037	1 070	1 035	1 079	1 076	1 119
WD R65 K WD RotoTronic E no PVC	979	1 019	1 054	1 081	1 068	1 116	1 156	1 193	1 154	1 202	1 198	1 251

Logs Designo R68 RotoTronic E, stikla pakete Roto blueLine Plus vienkameru energotaupoša stikla pakete: ārējais stikls rūdīts, iekšējais drošs līmēts (tripleks), pildīts ar argonu, ar siltumizolācijas bloku WD

WD R68 H WD RotoTronic E no koka	963	999	1 030	1 047	1 035	1 077	1 111	1 146	1 108	1 154	1 151	1 198
WD R68 K WD RotoTronic E no PVC	1 042	1 085	1 123	1 150	1 136	1 188	1 229	1 268	1 228	1 278	1 274	1 330

Logs Designo R69G RotoTronic E, stikla pakete Roto blueTec, divkameru zemas emisijas stikla pakete: ārējais un vidējais stikls rūdīti, iekšējais drošs līmēts (tripleks), pildīta ar argonu, ārējais stikls pārklāts ar antikondensāta pārklājumu, ar siltumizolācijas bloku WD

WD R69G H WD RotoTronic E no koka	1 076	1 120	1 163	1 212	1 204	1 279	1 321	1 396	1 337	1 423	1 428	1 521
WD R69G K WD RotoTronic E no PVC	1 154	1 208	1 256	1 314	1 306	1 390	1 441	1 520	1 457	1 546	1 551	1 653

Logs Designo R69P RotoTronic E, stikla pakete Roto blueTec Plus, divkameru zemas emisijas stikla pakete: ārējais un vidējais stikls rūdīti, iekšējais drošs līmēts (tripleks), pildīta ar kriptonu, ārējais stikls pārklāts ar antikondensāta pārklājumu, ar siltumizolācijas bloku WD

WD R69P H WD RotoTronic E no koka	1 140	1 189	1 233	1 286	1 278	1 356	1 402	1 481	1 418	1 509	1 515	1 613
WD R69P K WD RotoTronic E no PVC	1 220	1 275	1 326	1 388	1 379	1 467	1 521	1 604	1 538	1 632	1 637	1 745

Jumta logu pieslēgumi alumīnija antracīta metālikas krāsā (R703)

pieslēgumi	69	75	77	92	88	93	100	108	102	113	109	113
------------	----	----	----	----	----	----	-----	-----	-----	-----	-----	-----

Cenas norādītas EUR ar PVN (21%)

Piezīme: Pēc speciāla pasūtījuma ir pieejami logi un logu ārējā apdare versijā titāns-cinks (TZ), varš (CU), kā arī alumīnija – jebkurā krāsā pēc RAL skalas. Pasūtīto pozīciju cenas un piegādes termiņus lūdzam saskaņot kompānijas Roto pārstāvēniecībā vai pie tās izplatītājiem. Logiem ar uzstādītu termoizolācijas bloku WD ventilācijas vārsta nav.



RotoComfort i8

Pirmais pilnībā automatizēts logs, kam ir divas vērtnes pagrieziņa asis



Izmantošanas diapazons; jumta slīpums 20-65°

Priekšrocības

- vienkārša vadība ar vadības bloka, tālvadības pults vai mājas tīkla WLAN palīdzību
- elektropiedziņa funkcionē neradot troksni
- komplektā - lietus sensors
- iespēja pārvaldīt loga funkcijas ar taimera palīdzību
- atbilst visaugstākajiem termoizolācijas standartiem
- pieejami lielos panorāmas logu izmēros

Energotaupoša stikla pakete



Roto blueLine (I85)

vienkameras siltumu izolējoša stikla pakete, ārējais stikls rūdīts, pildīta ar argonu. Siltuma caurlaidības koeficients $U_g = 1,0 \text{ W/m}^2\text{K}$



Roto blueLine Plus (I88)

vienkameru energotaupoša stikla pakete pildīta ar argonu; ārējais stikls rūdīts, iekšējais drošs līmēts (tripleks), trokšņu izturīgs, $U_g = 1,0 \text{ W/m}^2\text{K}$

Zemas emisijas stikla pakete



Roto blueTec (I89G)

divkameru zemas emisijas stikla pakete pildīta ar argonu; ārējais un vidējais stikls rūdīts, iekšējais drošs līmēts (tripleks). Ārējais stikls pārklāts ar antikondensāta pārklājumu, $U_g = 0,8 \text{ W/m}^2\text{K}$



Roto blueTec Plus (I89P)

divkameru zemas emisijas stikla pakete pildīta ar kriptonu; ārējais un vidējais stikls rūdīts, iekšējais drošs līmēts (tripleks). Ārējais stikls pārklāts ar antikondensāta pārklājumu, $U_g = 0,5 \text{ W/m}^2\text{K}$

Izmērs	7/14	7/16	7/18	9/14	9/16	9/18	11/14	11/16	11/18	13/14	13/16
Loga izmērs, cm	74/140	74/160	74/180	94/140	94/160	94/180	114/140	114/160	114/180	134/140	134/160
Stiklojuma laukums, m ²	0,63	0,73	0,84	0,86	1,01	1,6	1,10	1,29	1,47	1,34	1,57

Logs RotoComfort i85, siltumnoturīga vienkameru stikla pakete Roto blueLine; ārējais stikls rūdīts, ar siltumizolācijas bloku WD

WD	WDC i85 K W WD AL	2 315	2 367	2 427	2 358	2 408	2 535	2 393	2 450	2 541	2 433	2 541
----	-------------------	-------	-------	-------	-------	-------	-------	-------	-------	-------	-------	-------

Logs RotoComfort i88, stikla pakete Roto blueLine Plus vienkameru energotaupoša stikla pakete; ārējais stikls rūdīts, iekšējais drošs līmēts (tripleks), pildīts ar argonu, ar siltumizolācijas bloku WD

WD	WDC i88 K W WD AL	2 420	2 481	2 537	2 474	2 537	2 666	2 522	2 647	2 650	2 574	2 650
----	-------------------	-------	-------	-------	-------	-------	-------	-------	-------	-------	-------	-------

Logs RotoComfort i89G, stikla pakete Roto blueTec, divkameru zemas emisijas stikla pakete; ārējais un vidējais stikls rūdīts, iekšējais drošs līmēts (tripleks), pildīts ar argonu, ārējais stikls pārklāts ar antikondensāta pārklājumu, ar siltumizolācijas bloku WD

WD	WDC i89G K W WD AL	2 519	2 587	2 710	2 586	2 656	2 791	2 645	2 779	2 783	2 767	2 783
----	--------------------	-------	-------	-------	-------	-------	-------	-------	-------	-------	-------	-------

Logs RotoComfort i89P, stikla pakete Roto blueTec Plus, divkameru zemas emisijas stikla pakete; ārējais un vidējais stikls rūdīts, iekšējais drošs līmēts (tripleks), pildīts ar kriptonu, ārējais stikls pārklāts ar antikondensāta pārklājumu, ar siltumizolācijas bloku WD

WD	WDC i89P K W WD AL	2 566	2 641	2 772	2 650	2 730	2 876	2 726	2 874	2 904	2 865	2 904
----	--------------------	-------	-------	-------	-------	-------	-------	-------	-------	-------	-------	-------

Jumta logu pieslēgumi, alumīnija antracīta metāllīks krāsā (R703)

pieslēgumi	100	108	114	113	114	119	113	113	125	119	132
------------	-----	-----	-----	-----	-----	-----	-----	-----	-----	-----	-----

Cenas norādītas EUR ar PVN (21%)

Piezīme:

Pēc speciāla pasūtījuma ir pieejami logi un logu ārējā apdare versijā titāns-cinks (TZ), varš (CU), kā arī alumīnija – jebkurā krāsā pēc RAL skalas. Pasūtīto pozīciju cenas un piegādes termiņus lūdzam saskaņot kompānijas Roto pārstāvniecībās vai pie tās izplatītājiem.

Logiem ar uzstādītu termoizolācijas bloku WD ventilācijas vārsta nav.

Pieslēgumi dažādās kombinācijās jumta logiem Designo ar WD bloku un bez WD bloka (ZIE, ZSD, SDS, SNO, BTN, EZI)

Izmērs	5/7	5/9	5/11	6/11	6/14	7/9	7/11	7/14	7/16	9/11	9/14	11/11	11/14
Loga izmērs cm	54/78	54/98	54/118	65/118	65/140	74/98	74/118	74/140	74/160	94/118	94/140	114/118	114/140

Kombinētie pieslēgumi horizontāliem vai vertikāliem savienojumiem 2x1 – divi horizontāli logi vai 1x2 – divi vertikāli



160	174	179	213	213	203	215	232	249	235	259	252	259
-----	-----	-----	-----	-----	-----	-----	-----	-----	-----	-----	-----	-----

Jumta logu pieslēgumu kombinācijai: trīs horizontāli logi (3x1)¹⁾



240	261	269	319	319	305	323	348	374	352	388	378	388
-----	-----	-----	-----	-----	-----	-----	-----	-----	-----	-----	-----	-----

Jumta logu pieslēgumu kombinācijai: divi horizontāli un divi vertikāli logi (2x2)¹⁾



319	348	358	426	426	407	431	465	499	469	518	503	518
-----	-----	-----	-----	-----	-----	-----	-----	-----	-----	-----	-----	-----

¹⁾ Tiek izgatavoti un piegādāti pēc pasūtījuma, tai skaitā versijai WD, kā arī: titāns-cinks (TZ), varš (CU), kā arī alumīnija – jebkurā krāsā pēc RAL skalas. Noformējot pasūtījumu, nepieciešams norādīt attālumu starp logiem, kas veidojas spāru biežuma rezultātā. Ārējo uzliku cenas logiem ar WD standarta attālumiem: šķērsplātne MEB WD 120–160 mm. U veida vertikālās augšējās un apakšējās starpplātnes UBL WD horizontālā virziena intervāliem starp logiem 120–200 mm. Ārējo uzliku cenas logiem bez WD standarta attālumiem: šķērsplātne MEB 120, 140 mm.

Fasādes logi WFA Designo R1 H/K



Fasādes logi WFA Designo R1

Kopā ar pieslēgumu sistēmu veido funkcionālus fasādes savienojumus jumta logiem. Pieejami atgāzāmā versijā (standarts), ar divām vērtnes pagriezienu asīm vai pastāvīgu stiklojumu. Drošību garantē stikla pakete ar drošiem līmētajiem stikliem un rokturis ar atslēdziņu (standarta versijā ar divām vērtnes pagriezienu asīm).

Izmērs	7/6	9/6	11/6	7/9	9/9	11/9	7/11	9/11	7/13
Izmērs koka logiem H mm	726x580	926x580	1126x580	726x930	926x930	1126x930	726x1130	926x1130	726x1350
Izmērs PVC logiem K mm	720x610	920x610	1120x610	720x960	920x960	1120x960	720x1160	920x1160	720x1380

Fasādes logi no koka, siltumnoturīga vienkameru stikla pakete: ārējais stikls rūdīts, iekšējais stikls triplekss

WFA R16 H AL	491	536	580	548	599	651	563	600	600
--------------	-----	-----	-----	-----	-----	-----	-----	-----	-----

Fasādes logi no PVC, siltumnoturīga vienkameru stikla pakete: ārējais stikls rūdīts, iekšējais stikls triplekss

WFA R18 K	581	635	715	697	767	857	768	840	841
-----------	-----	-----	-----	-----	-----	-----	-----	-----	-----

Fasādes logi no koka vai PVC ir pieejami versijā ar divām vērtnes pagriezienu asīm (atverami pa labi un pa kreisi).

Ir pieejama koka fasādes loga FIX neatverama versija ar ārējām uzlikām.

Izmērs	5/7	5/9	5/11	6/11	6/14	7/9	7/11	7/14	7/16	9/11	9/14	11/11	11/14
Loga izmērs cm	54/78	54/98	54/118	65/118	65/140	74/98	74/118	74/140	74/160	94/118	94/140	114/118	114/140

Speciāli pieslēgumi EFA, jumta logu savienojumam ar fasādes logiem gludiem un profi lētiem jumta segumiem



229	232	238	238	238	247	258	272	280	275	280	280	290
-----	-----	-----	-----	-----	-----	-----	-----	-----	-----	-----	-----	-----

Cenas norādītas EUR ar PVN (21%)

Jumta lūka Lucarno WDL R27 H / R27 H RAL



WDL R27 H / R27 H RAL

neapdzīvojamām telpām piemēram, bēniņiem. Lūka aprīkota ar atvēršanas fiksatoru, stikla pakete ar abiem rūdītajiem stikliem. Jumta lūka aprīkota ar pieslēgumu³⁾.

Izmērs	4/5	4/6	4/7	8/8
Loga izmērs cm	45/55	45/60	45/73	86/86
Stiklojuma laukums m ²	0,20	0,22	0,28	0,66

WDL R27 H, termoizolācijas stikla pakete $U_g=3,0$ W/m²K, abi stikli rūdīti, atvēršanas fiksators. Lūka aprīkota ar pieslēgumu profilētām jumta segumam (ZIE, SB), pelēkbrūna krāsa antracīta metālika (R703)

WDL R27 H no koka atverama no apakšas uz augšu	121	-	138	-
WDL R27 H no koka atverama uz sāniem (pa kreisi „L” vai pa labi „R”) ²⁾	-	132	-	300

WDL R27 H RAL, termoizolācijas stikla pakete $U_g=3,0$ W/m²K, abi stikli rūdīti, atvēršanas fiksators. Lūka aprīkota ar pieslēgumu profilētām jumta segumam (ZIE, SB), iespējams pasūtīt divās RAL krāsās: sarkanbrūnā RAL 8023 un pelēkā RAL 7024²⁾

WDL R27 H RAL no koka atverama no apakšas uz augšu	145	-	168	-
WDL R27 H RAL no koka atverama uz sāniem ¹⁾ (pa kreisi „L” vai pa labi „R”) ²⁾	-	160	-	366

Jumta lūka WDA Designo R3 H/K



Jumta lūku WDA Designo R3

var lieliski izmantot dzīvojamās telpās, jo tai ir tādi paši siltumizolācijas parametri kā standarta jumta logiem. Attēlā redzamā lūka atverama uz labo pusi.

Izmērs	5/9	6/11	7/9	9/9
Loga izmērs cm	54/98	65/118	74/98	94/98
Stiklojuma laukums m ²	0,31	0,50	0,48	0,64

WDA Designo R35³⁾ siltumnoturīga vienkameru stikla pakete Roto blueLine: ārējais stikls rūdīts.

WDA R35 H no koka atveramas uz labo un kreiso pusi ²⁾	305	415	338	355
WDA R35 K no PVC atveramas uz labo un kreiso pusi ²⁾	392	517	439	-

WDA Designo R35 WD³⁾ ar siltumizolācijas bloku, siltumnoturīga vienkameru stikla pakete Roto blueLine: ārējais stikls rūdīts.

WD WDA R35 H WD no koka atveramas uz labo un kreiso pusi ²⁾	359	469	392	408
WD WDA R35 K WD no PVC atveramas uz labo un kreiso pusi ²⁾	446	571	494	-

Jumta lūka WSA Designo R8 H/K



Jumta lūka WSA Designo R8

Drošības lūka – briesmu gadījumā tiek aktivizēti divi pneimatiskie amortizātori un vārtne tiek atvērta 60° leņķī, tādā veidā atver evakuācijas izeju 1,2 m augstumā. Ikdienā var kalpot par ērtu atvāzamo jumta logu.

Izmērs	7/14	11/14
Loga izmērs cm	74/140	114/140
Stiklojuma laukums m ²	0,63	1,10

WSA Designo R85³⁾, vienkameras siltumu izolējoša stikla pakete, ārējais stikls rūdīts, pildīta ar argonu. Siltuma caurlaidības koeficients $U_g=1,0$ W/m²K

WD WSA R85 H WD no koka	1 013	1 185
WD WSA R85 K WD no PVC	1 021	1 189

Cenas norādītas EUR ar PVN (21%)

¹⁾ iespējams pasūtīt lūkas gludam jumta segumam (SDS)

²⁾ pasūtījumā norādiet uz kuru pusi vēlaties atvērt

³⁾ pieslēgumus jumta lūkām WDA un WSA atradīsiet jumta logu lapaspusēs

Hidroizolācijas komplekts ASA ECO – drošai jumta logu montāžai



Pasūtījumā lūdzu norādīt tikai loga platumu, jo komplekts augstumā ir universāls un der visu garumu logiem.

Priekšrocības

- droša jumta loga montāža un efektīva aizsardzība no vēja un mitruma
- nodrošina mitruma nenokļūšanu jumta konstrukcijā
- letauņa montāžas laiku – atvieglo montāžu.

Universālais hidroizolācijas komplekts nodrošina jumta loga vēja un mitruma noturību. Šis komplekts izgatavots no jumta membrānas un sastāv no divām daļām, kuras aprīkotas ar divpusējo līmlentu, lai to varētu pielīmēt pie loga rāmja. Labākam savienojumam ar jumta hidroizolāciju iesakām, komplekta malas palikt zem latojuma un kārtīgi pa visu perimetru tās pielīmēt pie jumta membrānas.

Izmērs	5/xx	6/xx	7/xx	9/xx	11/xx	13/xx
EZB ASA ECO	31	31	31	31	31	31

Montāžas komplekts EZB AAS – visu jumta logu ar WD bloku uzstādīšanai



Priekšrocības

- hermētisks savienojums – efektīga aizsardzība no vēja un lietus
- letauņa montāžas laiku – atvieglo montāžu
- der visiem logu izmēriem

Ļoti svarīgi jumta logu montāžā ir to savienojums ar jumta segumu. Tāpēc mēs piedāvājam uzstādīšanas komplektu visiem Roto jumta logiem ar WD. Komplekts EZB AAS sastāv no četriem montāžas stūra leņķiem, montāžas līmlentas un kondensāta novades teknes.

Izmērs	5/xx	6/xx	7/xx	9/xx	11/xx	13/xx
EZB AAS	54	54	54	54	54	54

Cenas norādītas EUR ar PVN (21%)



Roto jumta logi ar siltumizolācijas bloku WD un tvaika izolāciju



Designo R8 NE

Siltumizolācijas bloks WD

Saistībā ar to ka energonesēju cenas patstāvīgi kāpj, Roto

speciālisti izstrādājuši unikālu loga siltumizolācijas sistēmu. Siltumizolācijas bloks WD pa loga rāmja perimetru ir izgatavots no

Priekšrocības

- uzlaboti siltumizolācijas rādītāji vairāk kā par 15%
- enerģiju taupoši
- pilnībā nodrošina aukstuma tiltiņu veidošanos savienojuma vietās
- rūpnīcā uzstādīts siltumizolācijas bloks WD samazina loga montāžas laiku
- palielina loga hermētiskumu un aizsargā no mitruma, vēja un trokšņa

elastīga putota polipropilēna vai polietilēna*, noturīgs pret ultravioleto starojumu un ārējo apstākļu iedarbību.



Plēve savienojumam ar jumta tvaika izolāciju

Roto – ir vienīgā kompānija tirgū, kura piedāvā visu modeļu logus komplektā ar plēvi tvaika izolācijas savienošanai ar logu, kas nodrošina ciešu un drošu loga savienojumu ar jumtu.

Priekšrocības

- WD bloka aizsardzība no ārpuses
- laika ekonomija - ātra aiju montāža, atvieglo pieslēguma pievienošanu logam
- standarta komplektācijā (bez piemaksas)**



EPDM

Kaučuka blīve uz loga rāmja platāka kā parasti, tas saistīts ar termobloka WD montāžu. Viena no tās funkcijām ir termobloka WD (30 mm) aizsardzība no ārpuses.

Priekšrocības

- montāžas laika ekonomija
- ilgas kalpošanas garantija
- droša un pareiza montāža pagarina koka detaļu kalpošanas ilgumu
- ideāli sader ar dažāda veida pieslēgumiem, jeb kuros laika apstākļos

* Logiem Designo R4/R7/R3/R5 WD bloks izgatavots no polipropilēna, logiem Designo R6/R8 WD bloks izgatavots no saputota polietilēna

** Izmēģinot logus R4 H/K

Dūmu izvades sistēmas WRA Designo R5 H/K



Priekšrocības

- saskaņā ar eiropas normām LVS EN 12101-2:2008
- optimāla dūmu izvadīšana
- drošs iekšējais stikls – triplekss
- rūpnieciski uzstādīts siltumizolācijas bloks WD



Dūmu izvades sistēma Roto
Efektīvi izvada dūmus ugunsgrēku gadījumā

Izmērs

Loga izmērs cm	65/140	94/140	114/118	114/140
Sabiedrisko telpu dūmu izvades sistēma saskaņā ar EN 12101 m ² normām	0,28	0,50	0,61	0,62
Elektropievads	24V DC/1A	24V DC/2A	24V DC/2A	24V DC/2A



6/14



9/14



11/11



11/14

Dūmu izvades lūka WRA Designo R58A H/K WD*, Roto blueLine Plus vienkameru energotaupoša stikla pakete pildīta ar argonu: ārējais stikls rūdīts, iekšējais drošs līmēts (triplekss), trokšņu izturīgs

WD WRA R58A H WD no koka	1 318	1 407	1 404	1 465
WD WRA R58A K WD no PVC	1 431	1 531	1 527	1 597



ZEL RWA SPA¹⁾

Cena 2A vadības komplektam	928
Cena 4A vadības komplektam	1 029

¹⁾ Vadības bloks RWA sastāv no: avārijas barošanas avots, dūmu izvades slēdzis (galvenais un papildu), dūmu optiskais sensors, vēdināšanas slēdzis.

Dūmu izvades sistēmas elementi

Kompakti vadības paneļi

Vadības panelis STZ 4402- K (2A)	604	Optiskais dūmu sensors	97
Vadības panelis STZ 4404- K (4A) (2 izvadi pa 2A)	709	Dūmu izvades slēdzis (kompl. 2gb – galvenais un paralēlais)	99
Vadības panelis STZ 4408- K (8A) (2 izvadi pa 4A)	1 003	Vēdināšanas slēdzis	26

Cenas norādītas EUR ar PVN (21%)

* Pieslēgums jāpasūta atsevišķi



Ārējā marķīze Screen ZAR

- efektīga aizsardzība no saules
- rokas vadība
- pilna funkcionalitāte pie atvērta loga
- ideāli sader ar ārējiem Rotoaksesuāriem



Ārējā marķīze ZMA

- pilna funkcionalitāte pie atvērta loga
- optimāla aizsardzība no karstuma
- noturīgas pret atmosfēras iedarbību un netīrumiem
- apkalpošana ar sienas slēdzi (versija E) vai ar distances pulti (versija EF)
- pieejama versija ar saules baterijām ar distances pulti (versija SF)
- viegla un ērta montāža no iekšpuses



Ārējie rullveida slēgi ZRO

- pilna funkcionalitāte pie atvērta loga
- optimāla aizsardzība no saules un vasaras svelmes
- M - rokas vadība
- E - apkalpošana ar sienas slēdzi
- EF - ar distances pulti
- SF - pieejama versija ar saules baterijām ar distances pulti
- viegla un ērta montāža no iekšpuses



Saules staru aizsargājošas žalūzijas Standard ZRS

- efektīga aizsardzība no saules gaismas
- aizsardzība no nevēlamiem skatieniem
- izturīgs audums, neizdeg saulē, ir viegli mazgājams
- sānu āķiši baltā (W) vai alumīnija (AL) krāsā
- 3 nofiksēšanas pozīcijas
- viegla un ātra montāža



Iekšējo aksesuāru versija Exclusiv ZRE

- efektīga aizsardzība no saules gaismas
- aizsardzība no nevēlamiem skatieniem
- izturīgs audums, neizdeg saulē, ir viegli mazgājams
- sānu vadotnes baltā (W) vai alumīnija (AL) krāsā
- nofiksējas jebkurā pozīcijā



Aptumšojošās žalūzijas ZRV

- gaismu necaurlaidīgas žalūzijas
- nofiksējas jebkurā pozīcijā
- sānu vadotnes baltā (W) vai alumīnija (AL) krāsā
- žalūzija atrodas kasetē, kas atvieglo tās montāžu



Plisēta žalūzija ZFA

- jauka atmosfēra visu dienu
- duo versija sastāv no divām plisētām žalūzijām vienā kasetē
- duo – savienot divas žalūzijas un vadīt tās atsevišķi vai kopā
- rokas vadība: iespēja nofiksēt jeb kurā pozīcijā



Žalūzijas ZJA

- efektīga aizsardzība no saules
- ar roku vadāmas
- iespēja regulēt gaismas plūsmu telpā
- sānu vadulas baltā vai alumīnija krāsā
- ideāli der telpās ar palielinātu mitruma daudzumu
- iespējamas elektriski vadāmas

Izmērs	5/7	5/9	5/11	6/11	6/14	7/9	7/11	7/14	7/16	9/11	9/14	11/11	11/14
Loga izmērs cm	54/78	54/98	54/118	65/118	65/140	74/98	74/118	74/140	74/160	94/118	94/140	114/118	114/140

Ārējā marķīze Screen ZAR

Pelēks 001	67	67	67	71	71	76	76	76	82	85	85	93	93
------------	----	----	----	----	----	----	----	----	----	----	----	----	----

Ārējā marķīze ZMA E/EF/SF, elektriski vadāma

E 230V (komplektā bez slēdža)	413	431	448	469	490	469	494	514	535	535	555	582	606
EF 230V (komplektā bez pults)	540	558	575	617	617	597	621	641	662	662	682	709	733
SF Solar (komplektā ar pulti)	733	751	768	790	811	790	814	835	855	855	876	903	927

Ārējie ruļļveida slēgi Roto Therm ZRO M, ar rokas vadību

Visiem logu modeļiem	352	370	387	409	430	409	433	454	474	474	495	522	546
----------------------	-----	-----	-----	-----	-----	-----	-----	-----	-----	-----	-----	-----	-----

Ārējie ruļļveida slēgi Roto Therm ZRO E/EF/SF, elektriskā vadība

E 230V (komplektā bez slēdža)	413	431	448	469	490	469	494	514	535	535	555	582	606
EF 230V (komplektā bez pults)	540	558	575	617	617	597	621	641	662	662	682	709	733
SF Solar (komplektā ar pulti)	733	751	768	790	811	790	814	835	855	855	876	903	927

Ruļļveida žalūzijas Standart ZRS

grupa „1”	45	45	46	48	50	50	50	51	52	54	56	59	63
grupa „2”	51	51	52	54	56	56	56	57	59	62	63	67	71
grupa „3”	61	61	63	67	68	68	68	69	71	74	76	81	85

Ruļļveida žalūzijas Exclusiv ZRE

grupa „1”	65	67	69	74	80	73	80	82	83	86	88	88	96
grupa „2”	71	73	76	81	87	80	87	91	92	94	97	97	106
grupa „3”	77	80	82	88	96	87	96	98	99	103	106	106	115

Aptumšjošās žalūzijas ZRV M, rokas vadība

grupa „1”	93	98	103	110	120	110	116	123	129	128	137	140	151
grupa „2”	98	103	108	116	126	116	122	129	136	134	144	148	159
grupa „3”	103	108	114	121	132	121	128	136	143	142	150	155	167

Aptumšjošās žalūzijas ZRV E, elektriski vadāmas (24 V DC, 0,5A), vadības bloku (slēdzi) nepieciešams pasūtīt atsevišķi

grupa „1”	342	347	352	359	369	359	365	373	379	378	386	390	401
grupa „2”	345	350	356	362	371	362	368	375	381	380	388	392	403
grupa „3”	347	352	358	364	375	364	371	379	385	384	393	398	408

Plisēta žalūzija ZFA

grupa „1”	92	96	100	113	119	111	117	123	123	129	138	140	150
grupa „2”	104	108	114	127	134	126	133	139	139	146	156	159	169
grupa „3”, „4”, „5”	110	115	121	136	143	133	140	148	148	155	166	168	180
plisēta žalūzija Duo	157	169	177	209	226	207	223	242	250	260	286	294	325

Žalūzijas ZJA M, rokas vadība

grupa „1”	76	80	83	93	100	96	99	109	110	113	116	122	133
grupa „2”	92	96	100	111	121	115	119	131	132	136	139	146	160

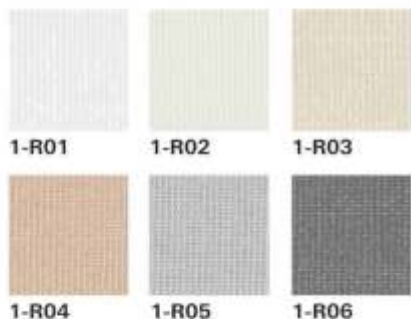
Žalūzijas ZJA E, elektriski vadāmas (24 V DC, 0,5A), vadības bloku (slēdzi) nepieciešams pasūtīt atsevišķi

grupa „1”	288	292	295	305	312	307	311	321	322	324	328	334	345
grupa „2”	304	307	312	323	333	327	330	342	344	347	351	358	371



Saules staru aizsargājošās žalūzijas ZRS un ZRE

Standarta krāsas



Krāsu kolekcija



Dekoru kolekcija



Aptumšjojošās žalūzijas

Standarta krāsas



Krāsu kolekcija



Dekoru kolekcija



Plisēta žalūzija

Standarta krāsas, audumi, gaismu caurlaidīgas



1-F01 1-F02 1-F03

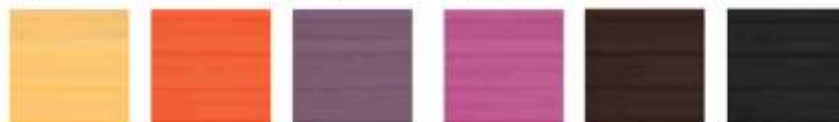


1-F04 1-F05 1-F06

Krāsu kolekcija, audumi, gaismu caurlaidīgas



2-F21 2-F22 2-F23 2-F24 2-F25 2-F26



2-F27 2-F28 2-F29 2-F30 2-F31 2-F32

Dekoru kolekcija, gaismu caurlaidīgas



3-F51 3-F52 3-F53



3-F54 3-F55 3-F56



3-F57 3-F58 3-F59



3-F60 3-F61 3-F62

Standarta krāsas, audumi, gaismu necaurlaidīgi



4-F71 4-F72 4-F73



4-F74

Dekoratīvi elementi, audumi, gaismu necaurlaidīgi



5-F81 5-F82

Žalūzijas

Standart



1-J01 1-J02 1-J03



1-J04 1-J05 1-J06

Krāsu kolekcija



2-J21 2-J22 2-J23



2-J24 2-J25 2-J26



2-J27

Ārējās uzlikas



Peļēka antracīta metāliks (standarts)



Titāncinks (TZ) (kā opcija)



Varš (Cu) (kā opcija)



Jebkura krāsa no RAL krāsu paletes (kā opcija)

Roto jumta logi

		Platums (mm)					
		540	650	740	940	1140	1340
Augstums (mm)	780	WDF R4. WDT R4. WDF R6. WDT R6. WDF R7. WDF R8. 5/7		WDF R6. WDT R6. 7/7	WDF R6. WDT R6. 9/7	WDF R6. WDT R6. 11/7	WDF R6. WDT R6. 13/7
	980	WDF R4. WDT R4. WDF R6. WDT R6. WDF R7. WDF R8. WDA R3. 5/9	WDT R6. WDF R7. WDF R8. 6/9	WDF R4. WDT R4. WDF R6. WDT R6. WDF R7. WDF R8. WDA R3. 7/9	WDF R4. WDT R4. WDF R6. WDT R6. WDF R7. WDA R3. H. 9/9	WDF R4. WDT R4. WDF R6. WDT R6. WDF R7. 11/9	WDF R4. WDT R4. WDF R6. WDT R6. WDF R7. WDF R8. 13/9
	1180	WDF R4. WDT R4. WDF R6. WDT R6. WDF R7. WDF R8. 5/11	WDF R4. WDT R4. WDF R6. WDT R6. WDF R7. WDF R8. WDA R3. 6/11	WDF R4. WDT R4. WDF R6. WDT R6. WDF R7. WDF R8. 7/11	WDF R4. WDT R4. WDF R6. WDT R6. WDF R7. WDF R8. 9/11	WDF R4. WDT R4. WDF R6. WDT R6. WDF R7. WDF R8. WRA R5. 11/11	
	1400		WDF R4. WDT R4. WDF R6. WDT R6. WDF R7. WDF R8. WRA R5. 6/14	WDF R4. WDT R4. WDF R6. WDT R6. WDF R7. WDF R8. WSA R8. WDC i8. 7/14	WDF R4. WDT R4. WDF R6. WDT R6. WDF R7. WDF R8. WRA R5. WDC i8. 9/14	WDF R4. WDT R4. WDF R6. WDT R6. WDF R7. WDF R8. WRA R5. WSA R8. WDC i8. 11/14	WDF R6. WDT R6. WDF R7. WDF R8. WDC i8. 13/14
	1600			WDF R6. WDT R6. WDF R7. WDF R8. WDC i8. 7/16	WDF R6. WDT R6. WDF R8. WDC i8. 9/16	WDF R8. WDC i8. 11/16	WDC i8. 13/16
1800		WDF R8. K 6/18	WDF R8. K WDC i8. 7/18	WDF R8. K WDC i8. 9/18	WDC i8. 11/18		

Ar centrālo asi



WDF R4.
WDF R6.

Ar paceltu asi



WDF R7.

Ar divām asīm



WDF R8.

Ar distances vadību



WDT R4.
WDT R6.

Jumta lūka



WDA R3.

Dūmu izvades sistēmas



WRA R5.

Avārijas izeja



WSA R8.

Jumta logi no koka un PVC

Tehniskie dati un stiklojuma tipi

Loga tips	Stikla paketes nosaukums	Siltuma caurlaidība logam ar WD bloku U_w LVS EN ISO 12567-2:2006	Siltuma caurlaidība logam ar WD bloku +ZRO	Akustiskās izolācijas koeficients dB (RwR (C,Ctr) saistībā ar EN ISO 140-3, EN ISO 717-1)*	Akus-tiskās izolācijas	Gaisa apmaiņa LVS EN 12207:2001	Siltuma caurlaidība stiklam U_g LVS EN 673:2011 (W/m ² K)*			
	WDF R89P K	Roto blueTec Plus	0,80	0,71	37 (-2; -5)	3	klase 4	0,5		
	WDF R89P H	Roto blueTec Plus	0,82	0,73	37 (-2; -6)	3	klase 3	0,5		
	WDF R89G K	Roto blueTec	1,0	0,87	37 (-2; -5)	3	klase 4	0,8		
	WDF R89G H	Roto blueTec	1,0	0,87	37 (-2; -6)	3	klase 3	0,8		
	WDF R86E K	Roto acousticLine NE	1,0	0,87	42 (-1; -5)	4	klase 4	0,7		
	WDF R86E H	Roto acousticLine NE	1,0	0,87	42 (-1; -5)	4	klase 3	0,7		
	WDF R85 K	Roto blueLine	1,2	1,0	34 (-2; -5)	2	klase 4	1,0		
	WDF R85 H	Roto blueLine	1,2	1,0	34 (-2; -5)	2	klase 3	1,0		
	WDF R88 K	Roto blueLine Plus	1,2	1,0	38 (-2; -5)	3	klase 4	1,0		
	WDF R88 H	Roto blueLine Plus	1,2	1,0	39 (-2; -5)	3	klase 3	1,0		
			ar WD	bez WD	ar WD	bez WD	ar WD			
	WDF R75 K	Roto blueLine	1,3	1,5	1,1	1,2	32 (-1; -3)	2	klase 4	1,1
	WDF R75 H	Roto blueLine	1,3	1,5	1,1	1,2	32 (-1; -4)	2	klase 4	1,1
	WDF R78 K	Roto blueLine Plus	1,3	1,5	1,1	1,2	38 (-2; -5)	3	klase 4	1,1
	WDF R78 H	Roto blueLine Plus	1,3	1,5	1,1	1,2	37 (-1; -5)	3	klase 4	1,1
	WDF R78A K	Roto blueLine Plus Anti-Tau	1,3	1,5	1,1	1,2	38 (-2; -5)	3	klase 4	1,1
	WDF R78A H	Roto blueLine Plus Anti-Tau	1,3	1,5	1,1	1,2	37 (-1; -5)	3	klase 4	1,1
	WDF R69P K	Roto blueTec Plus	0,80	0,71	37 (-2; -5)	3	klase 4	0,5		
	WDF R69P H	Roto blueTec Plus	0,82	0,73	37 (-2; -6)	3	klase 3	0,5		
	WDF R69G K	Roto blueTec	1,0	0,87	37 (-2; -5)	3	klase 4	0,8		
	WDF R69G H	Roto blueTec	1,0	0,87	37 (-2; -6)	3	klase 3	0,8		
	WDF R65 K	Roto blueLine	1,2	1,0	34 (-2; -5)	2	klase 4	1,0		
	WDF R65 H	Roto blueLine	1,2	1,0	34 (-2; -5)	2	klase 3	1,0		
	WDF R68 K	Roto blueLine Plus	1,2	1,0	38 (-2; -5)	3	klase 4	1,0		
	WDF R68 H	Roto blueLine Plus	1,2	1,0	39 (-2; -5)	3	klase 3	1,0		
				ar WD	bez WD	ar WD	bez WD			
WDA R35 K	Roto blueLine	1,3	1,5	1,1	1,2	32 (-2; -5)	2	klase 3	1,1	
WDA R38 K	Roto blueLine Plus	1,3	1,5	1,1	1,2	35 (-1; -4)	3	klase 3	1,1	
			ar WD	bez WD	ar WD	bez WD				
	WDF R45 K HAN	Roto blueLine	1,3	1,5	1,1	1,2	32 (-1; -3)	2	klase 4	1,1
	WDF R45 H HAN	Roto blueLine	1,3	1,5	1,1	1,2	32 (-1; -4)	2	klase 4	1,1
	WDF R48 K HAN	Roto blueLine Plus	1,3	1,5	1,1	1,2	38 (-2; -5)	3	klase 4	1,1
	WDF R48 H HAN	Roto blueLine Plus	1,3	1,5	1,1	1,2	37 (-1; -5)	3	klase 4	1,1

Mērījumi iegūti no neatkarīgu institūtu pārbaūžu rezultātiem.

4 klases skaņas noturības mērījumi atkarīgi no iebūvēšanas komplektācijas.

Pēc Jūsu lūguma, mēs varam sniegt sīkāku informāciju par mērījumiem un montāžas veidiem.

Enerģijas caurlaidības koeficients g (w % saistībā ar DIN EN 410)	Gaismas caurlaidība (w % saistībā ar DIN EN 410)	UV staru caurlaidība (TUV w % saistībā ar DIN EN 410)	Gaisa spiediena noturība LVS EN 12210:2001	Sniega slodzes un patstāvīgās slodzes izturība (stikla paketes konstrukcija)	Reakcija uz uguni LVS EN 13501-1+A1: 2010	Ārējā ugunsgrēka faktoru iedarbība LVS EN 13501-5+A1: 2010	Ūdensne-caurlaidība LVS EN 12208:2001	Noturība pret triecienu LVS EN 13049:2003	Galējā slodze uz aizsargājošajām detaļām LVS EN 14351-1+A1:2010
40	59	1	klase C3/B3	4/10/4/10/2x2	B-s3,d0	B _{roof} (t1)	E 1200	klase 5	Galējā robeža
40	59	1	klase C3/B3	4/10/4/10/2x2	C-s2,d0	B _{roof} (t1)	E 1200	klase 5	Galējā robeža
54	72	2	klase C3/B3	4/10/4/10/2x2	B-s3,d0	B _{roof} (t1)	E 1200	klase 5	Galējā robeža
54	72	2	klase C3/B3	4/10/4/10/2x2	C-s2,d0	B _{roof} (t1)	E 1200	klase 5	Galējā robeža
43	62	1	klase C3/B3	2x4 VSG17/14/7/2x3	B-s3,d0	B _{roof} (t1)	E 1200	klase 5	Galējā robeža
43	62	1	klase C3/B3	2x4 VSG17/14/7/2x3	C-s2,d0	B _{roof} (t1)	E 1200	klase 5	Galējā robeža
52	72	29	klase C3/B3	4/16/4	B-s3,d0	B _{roof} (t1)	E 1200	klase 5	Galējā robeža
52	72	29	klase C3/B3	4/16/4	C-s2,d0	B _{roof} (t1)	E 1200	klase 5	Galējā robeža
51	71	1	klase C3/B3	4/16/2x3	B-s3,d0	B _{roof} (t1)	E 1200	klase 5	Galējā robeža
51	71	1	klase C3/B3	4/16/2x3	C-s2,d0	B _{roof} (t1)	E 1200	klase 5	Galējā robeža
62	80	32	klase C3	4/16/4	B-s3,d0	B _{roof} (t1)	E 1200	klase 5	Galējā robeža
62	80	32	klase C3	4/16/4	C-s2,d0	B _{roof} (t1)	E 1200	klase 3	Galējā robeža
51	72	1	klase C3	4/14/2x3	B-s3,d0	B _{roof} (t1)	E 1200	klase 5	Galējā robeža
51	72	1	klase C3	4/14/2x3	C-s2,d0	B _{roof} (t1)	E 1200	klase 3	Galējā robeža
51	72	1	klase C3	4/14/2x3	B-s3,d0	B _{roof} (t1)	E 1200	klase 5	Galējā robeža
51	72	1	klase C3	4/14/2x3	C-s2,d0	B _{roof} (t1)	E 1200	klase 3	Galējā robeža
40	59	1	klase C3	4/10/4/10/2x2	B-s3,d0	B _{roof} (t1)	E 1200	klase 5	Galējā robeža
40	59	1	klase C3/B3	4/10/4/10/2x2	C-s2,d0	B _{roof} (t1)	E 1200	klase 3	Galējā robeža
54	72	2	klase C3	4/10/4/10/2x2	B-s3,d0	B _{roof} (t1)	E 1200	klase 5	Galējā robeža
54	72	2	klase C3/B3	4/10/4/10/2x2	C-s2,d0	B _{roof} (t1)	E 1200	klase 3	Galējā robeža
52	72	29	klase C3	4/16/4	B-s3,d0	B _{roof} (t1)	E 1200	klase 5	Galējā robeža
52	72	29	klase C3/B3	4/16/4	C-s2,d0	B _{roof} (t1)	E 1200	klase 3	Galējā robeža
51	71	1	klase C3	4/16/2x3	B-s3,d0	B _{roof} (t1)	E 1200	klase 5	Galējā robeža
51	71	1	klase C3/B3	4/16/2x3	C-s2,d0	B _{roof} (t1)	E 1200	klase 3	Galējā robeža
62	80	32	klase C3	4/16/4	B-s3,d0	B _{roof} (t1)	E 1200	klase 5	nav ziņu
51	72	1	klase C3	4/14/2x3	B-s3,d0	B _{roof} (t1)	E 1200	klase 5	nav ziņu
62	80	32	klase C3	4/16/4	B-s3,d0	B _{roof} (t1)	E 1200	klase 5	Galējā robeža
62	80	32	klase C3	4/16/4	C-s2,d0	B _{roof} (t1)	E 1200	klase 3	Galējā robeža
51	72	1	klase C3	4/14/2x3	B-s3,d0	B _{roof} (t1)	E 1200	klase 5	Galējā robeža
51	72	1	klase C3	4/14/2x3	C-s2,d0	B _{roof} (t1)	E 1200	klase 3	Galējā robeža

Roto ir tiesības izmainīt tehniskos parametrus.